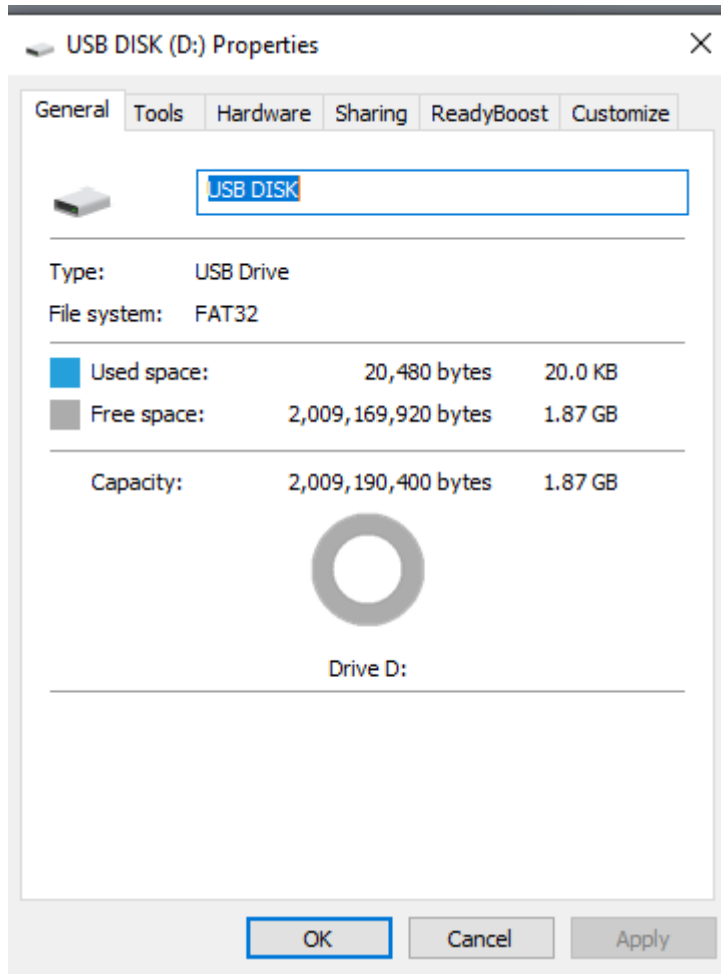


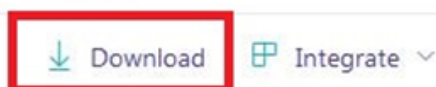
Aggiornamento Software Element HT5 Versione V01.22.00.19090 Istruzioni per l'Installazione

Preparazione prima dell'aggiornamento

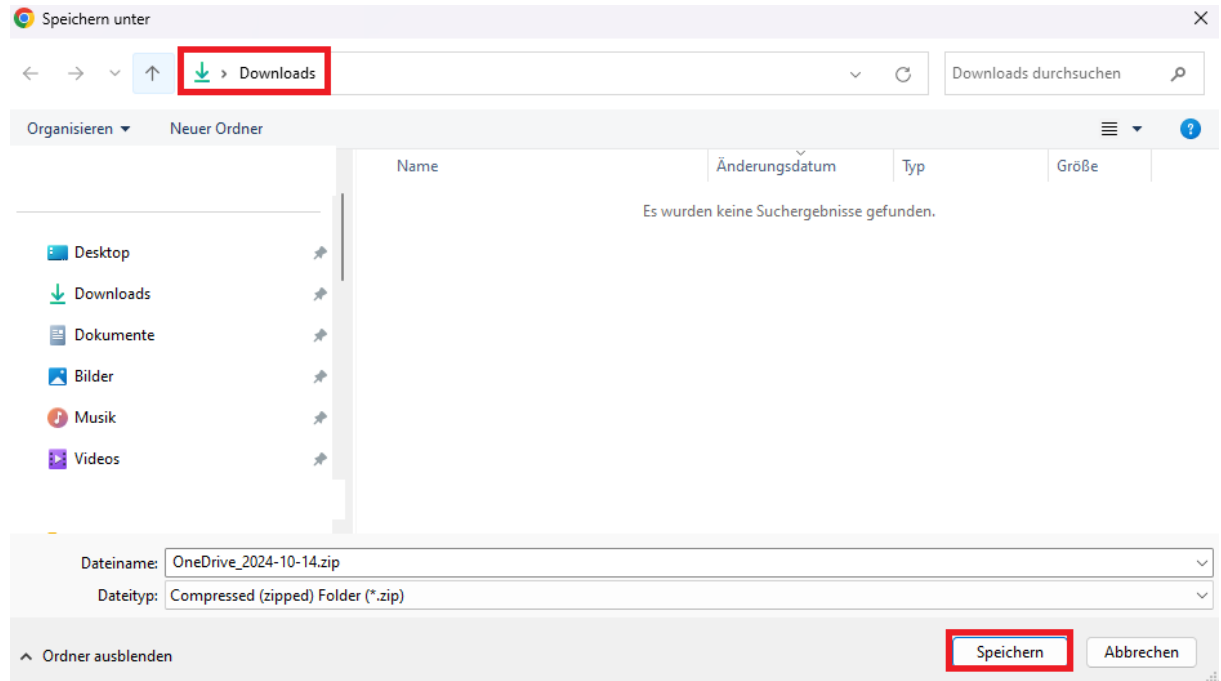
- Utilizza una penna USB vuota formattata come FAT32 con uno spazio minimo di 1 GB.



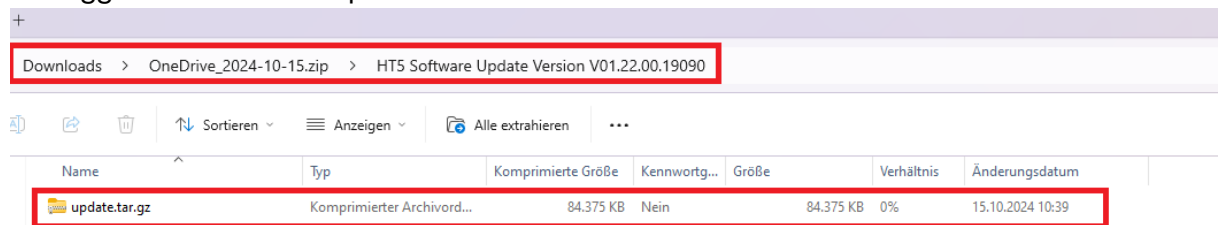
1. Seleziona l'aggiornamento Software V01.22.00.19090 all'interno dell'area Download sul sito web scil <https://www.scilvet.com/services/downloads>
2. Sarai ridiretto sul sito web dove si trova l'aggiornamento
3. Clicca su **"Download"** in alto a sinistra



4. Per salvare la versione software aggiornata nel tuo PC seleziona come cartella di destinazione **Downloads** e poi il tasto **Salva**, per salvare il file all'interno di questa cartella



5. All'interno della cartella "Downloads" nel tuo PC, fai doppio click sulla **cartella** dell'aggiornamento per visualizzare i files che contiene



6. Apri una seconda finestra di windows per trascinare il file **update.tar.gz** all'interno della chiavetta USB.
7. Controlla che il file sia presente all'interno della chiavetta USB.

(Importante: Il file . zip non deve essere scompattato!)

Accesso al Software

- Effettua il Log in sull' HT5 utilizzando account e password amministratore.

User name	Password
admin	Admin

Aggiornamento Software

ATTENZIONE

- Non scollegare la chiavetta USB o il cavo di alimentazione durante il processo di aggiornamento, altrimenti l'analizzatore potrebbe non essere in grado di riavviarsi.

NOTE

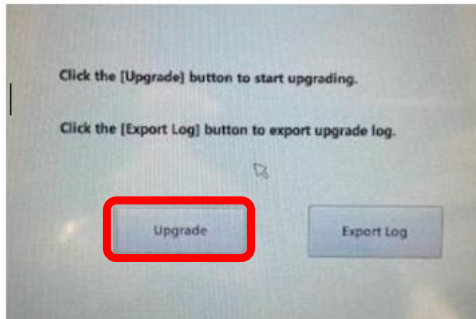
- La durata del processo di aggiornamento varia in base al contenuto dell'aggiornamento stesso. Normalmente dura circa 10 minuti.
- Inserisci la chiavetta USB nello strumento.
- Vai su menu: Stato → info Versione



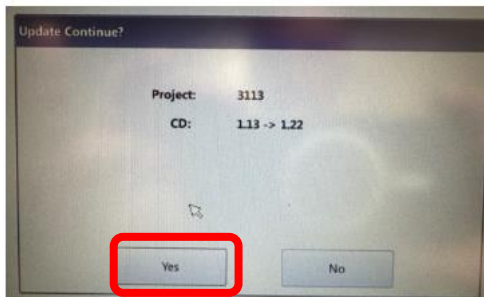
- Seleziona “Avvia aggiornamento” e conferma con “Sì”



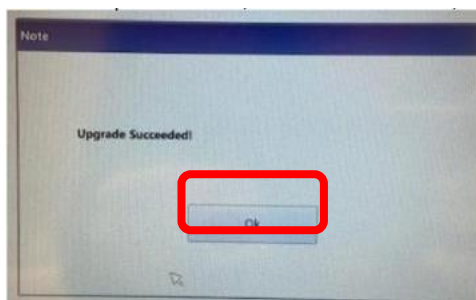
- Seleziona **Aggiorna** per avviare l'aggiornamento software.



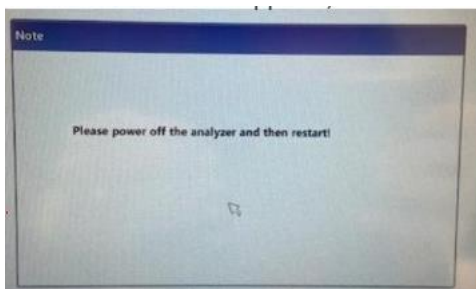
- L'analizzatore inizia a preparare il file per l'aggiornamento. Una volta che ha terminato, appare il seguente schermo: premere **"Sì"**.



- Quando compare la notifica di aggiornamento effettuato, premere **OK**.



- Quando appare questa schermata, estrai la chiavetta USB e riavvia l'analizzatore.



Note:

nel caso in cui la versione software fosse inferiore alla V01.18., l'aggiornamento software dovrà essere completato dopo il riavvio dell'analizzatore. Segui le istruzioni sullo schermo.

Controllare la versione software

- Dopo aver aggiornato e riavviato l'analizzatore, effettua il login con le credenziali da amministratore.
- Seleziona Menu > Stato > info Versione.

- Verifica che la versione software mostrata sul display sia la V01.22.00.19090.