



Navigazione intuitiva:

Ricerca in archivio dei risultati rapida con visualizzazione di istogrammi e scattergrams



Differenziazione WBC in 5 popolazioni:

Misurazioni basate su citofluorimetria flusso laser, impedenza elettrica e metodo colorimetrico



Risultati rapidi:

Emocromo con 20 parametri in un solo minuto



Volume campione:

Sono necessari solo 15 µL di sangue intero in EDTA



Facile gestione dei reagenti:

Installazione e sostituzione rapida mediante scansione del barcode

Element HT5

L'analizzatore ematologico rapido e accurato

CARATTERISTICHE TECNICHE

Parametri	WBC, RBC, PLT, HGB, MPV, HCT, MCV, MCH, MCHC, RDW-CV, NEU#, NEU%, LYM#, LYM%, MON#, MON%, EOS#, EOS%, BAS#, BAS%
Specie	Cane, Gatto, Coniglio, Furetto, Cavallo, Bovino, Maiale, Capra, Pecora, Lama, Topo, Ratto, Scimmia, Panda Gigante, Panda Rosso
Istogrammi	RBC / PLT / WBC
Scattergram	WBC
Tipologia campione	Sangue intero in EDTA
Volume campione	15 µL
Tempo di misurazione	60 Secondi
Principio di misurazione	RBC and PLT: metodo di impedenza elettrica HGB: metodo colorimetrico WBC: citometria flusso laser
Interfaccia	4 x USB, 1 x Ethernet, trasmissione bidirezionale
Dimensioni	435 x 325 x 410 mm (H/B/T)
Peso	25 kg
Display	Display Touchscreen



Facile da usare 3 passaggi



01 IMMETTI I DATI DEL PAZIENTE



02 FAI ASPIRARE IL CAMPIONE



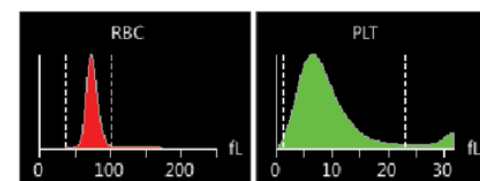
03 VISUALIZZA I RISULTATI

Risultati accurati in un solo minuto

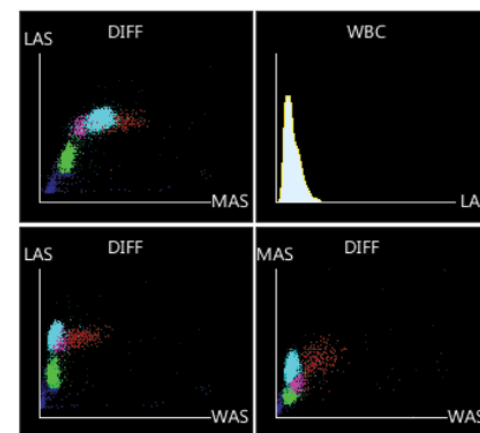
Element HT5 determina un profilo ematologico completo a 20 parametri in meno di un minuto.

Gli accurati risultati della misurazione del campione sono visualizzati sia numericamente che sotto forma di scattergram WBC e istogrammi RBC/PLT. L'analizzatore ematologico Element HT5 combina tre metodi di misurazione per garantire risultati precisi e affidabili:

- la citofluorimetria a flusso laser per l'identificazione accurata di granulociti neutrofili, granulociti eosinofili e basofili, linfociti e monociti
- il metodo di impedenza elettrica per la rilevazione dei globuli rossi e delle piastrine
- il metodo colorimetrico per l'individuazione dell'HGB



RBC / PLT Istogrammi



Scattergrams & Istogrammi

Element HT5 l'analizzatore ematologico per la tua routine quotidiana

Per determinare il profilo ematologico, Element HT5 richiede solo 15 µL di sangue intero. Il ridotto volume del campione rappresenta un significativo vantaggio, soprattutto in caso di pazienti di piccola taglia.

L'analisi del campione è facilitata da istruzioni chiare sull'ampio display touch-screen. Il menu è intuitivo e le diverse funzioni possono essere facilmente visualizzate sullo schermo.

Element HT5 ottimizza il flusso di lavoro nella tua clinica consentendo una trasmissione dei dati bidirezionale. È possibile inviare facilmente una richiesta di laboratorio dalla sala esami direttamente all'Element HT5. Dopo l'analisi, Element HT5 invierà i risultati del paziente direttamente al tuo computer.

- **Trasmissione dati bidirezionale**
Flusso di lavoro rapido della paziente con bidirezionale telematica
- **Molte specie disponibili**
Cane, Gatto, Coniglio, Furetto, Cavallo, Bovino, Topo e molte altre
- **Navigazione intuitiva**
Inserimento semplificato dei dati e visualizzazione dei risultati in modalità numerica, istogrammi e scattergrams
- **Facile gestione dei reagenti**
Gestisci i reagenti tramite scanner di codici a barre e funzioni del menu integrato. Lo stoccaggio interno dei reagenti consente di risparmiare spazio e ridurre l'ingombro

