

Cuattro DR HD Equine

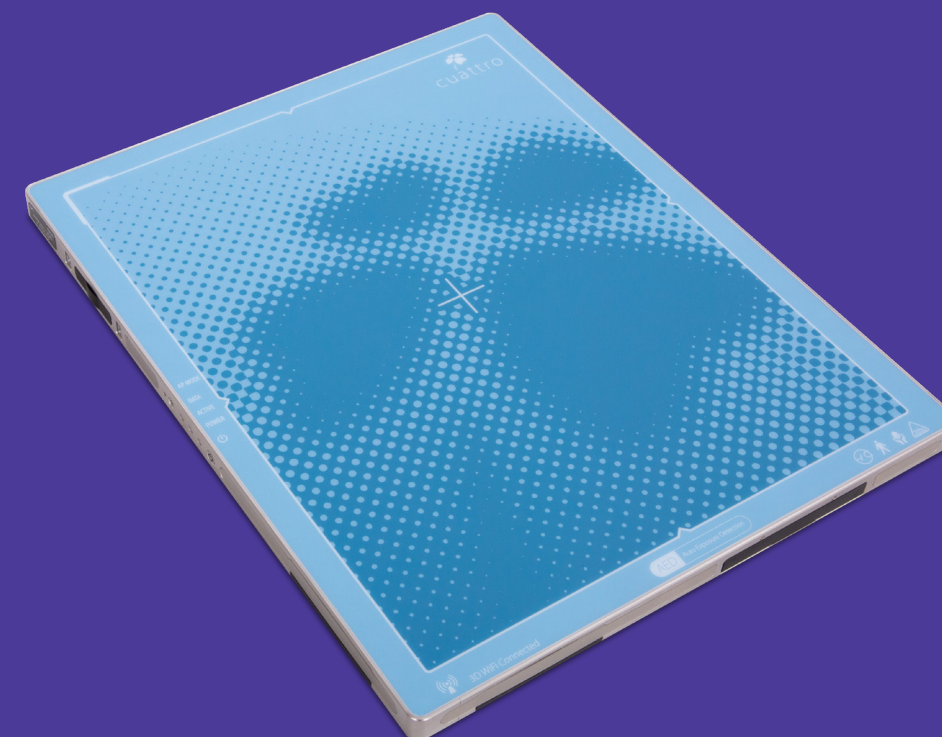
Antech

Smarter Diagnostics. Better Care.™

Cuattro DR HD Equine

Radiografia digitale ad alta definizione

DETECTORS IN ALTA DEFINIZIONE	
Sensore	a-Si (Silicio amorfo) TFT
Scintillatore	Direct-Csl:TI
Pixelmatrix	10 x 13" - Detector 2528 x 3318 px 14 x 17" - Detector 3500 x 4300 px
Dimensioni pixel	100 µm
Classe IP	10 x 13" - Detector : IP67 14 x 17" - Detector : IP56
Area di registrazione / dimensioni / peso	25 cm x 33 cm (10 x 13") / 269 mm (B) x 362 mm (L) x 15,5 mm (T) / 2 kg batteria inclusa
	35 cm x 43 cm (14 x 17") / 384 mm (B) x 460 mm (L) x 15,5 mm (T) / 3,0 kg batteria inclusa
Trigger Mode	Software / AED
ADC	16 bit
Tempo di ciclo	3,5 secondi, wireless
Alimentatore	Cablato o a batteria
CARATTERISTICHE HARDWARE	
PC/Monitor di acquisizione	Dell XPS 17 (9640) 16 pollici UHD+ Monitor con funzione touch (3.840 x 2.400 px) Intel(R) Core(TM) Ultra 7 16 GB di memoria Disco rigido da 1 TB
CARATTERISTICHE SOFTWARE	
Software di acquisizione	Software Cuattro DR HD per l'elaborazione delle immagini, Misure veterinarie, Archiviazione/Backup su USB-HDD, DICOM 3.0
PACS	HeskaView+ cloudPACS Archiviazione basata su cloud, modifica delle immagini, invio di immagini via e-mail, connettività da tutti i dispositivi Apple e Android



Antech
Smarter Diagnostics. Better Care.™

Antech Diagnostics Italy S.r.l.
Via Rossaro, 11
24047 Treviglio (BG)
Italia

Tel: +39 0363 360656
E-Mail: marketing.it@antechdx.com

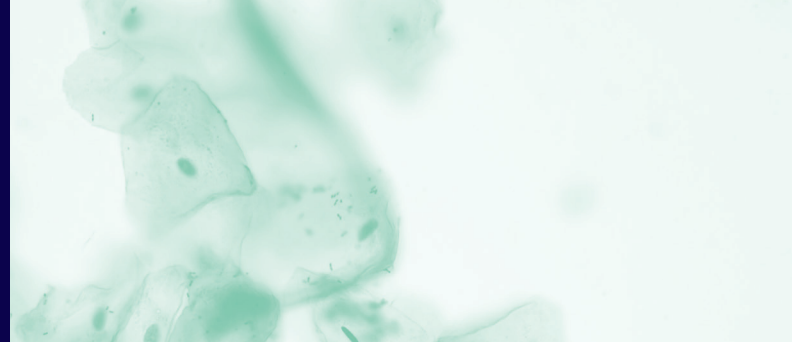


RICHIEDI MAGGIORI INFORMAZIONI

marketing.it@antechdx.com

TEL: +39 0363 36 06 56

La migliore
qualità
d'immagine
per le tue
radiografie



Detectors ad alta definizione
Entra nel nuovo, brillante mondo
della radiografia digitale in HD
10 x 13" (25 x 33 cm)
14 x 17" (35 x 43 cm)



**Massima risoluzione
dell'immagine per una
diagnostica eccellente**
Lavora sempre al meglio!
Pixel Pitch 100µm, Csl, HD
Pixelmatrix.



**Software di acquisizione
Cuattro DR HD**
Sempre aggiornato, al passo con
l'innovazione e configurato in
modo ottimale per adattarsi ai
tuoi flussi di lavoro e necessità
operative sul campo.



**Dinamica a 16 bit,
65.536 livelli di grigio**
Garantisce sempre la
visualizzazione dell'immagine più
accurata e definita.



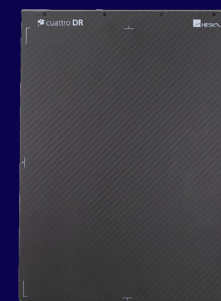
All-In
Garanzia, assistenza, hotline,
installazione e istruzioni
dettagliate sull'attrezzatura sul
campo.



HeskaView+ PACS
PACS basato su cloud per
modificare, condividere e
archiviare in modo sicuro i
dati radiografici in qualsiasi
momento, ovunque e da qualsiasi
dispositivo Android e Apple.

Cuattro DR HD Equine

Potenti detectors in tre dimensioni:



25 x 33 cm
(10 x 13")



35 x 43 cm
(14 x 17")

